

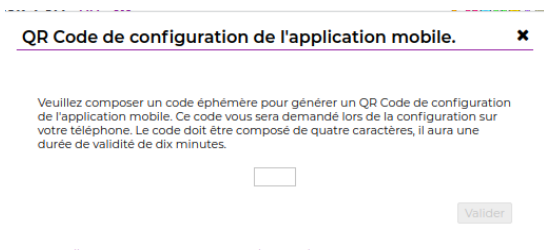
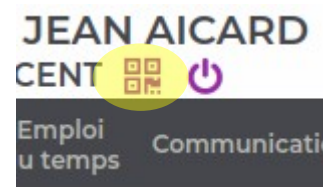
Installer et paramétrer l'appli Pronote

Voici la démarche à suivre pour pouvoir utiliser l'application Pronote sur sa tablette ou son smartphone (parents et élèves)

- Rechercher l'application Pronote sur le store, puis l'installer.

- Se connecter à Pronote via Atrium.

À droite de votre nom, vous trouverez une icône représentant un QR Code : cliquez dessus,



on vous demande alors un code à 4 chiffres, choisissez-en un et retenez-le (quelques minutes seulement).

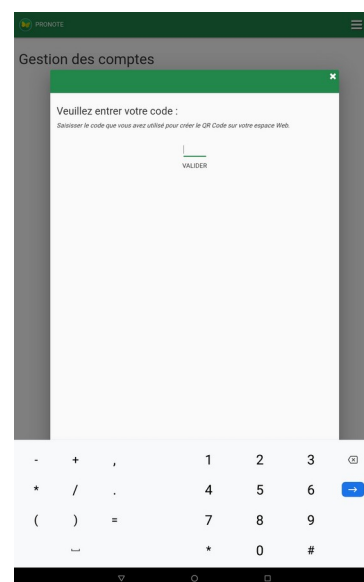
QR Code de configuration de l'application mobile. ✕

Un QR Code apparaît alors :



<https://0830025b.index-education.net/pronote/>

- Revenir sur la tablette / le smartphone.



Cliquez sur le symbole ⊕, puis scannez le QR Code affiché sur l'écran de l'ordinateur, et enfin tapez le code à 4 chiffres sur la tablette/smartphone.

C'est terminé !